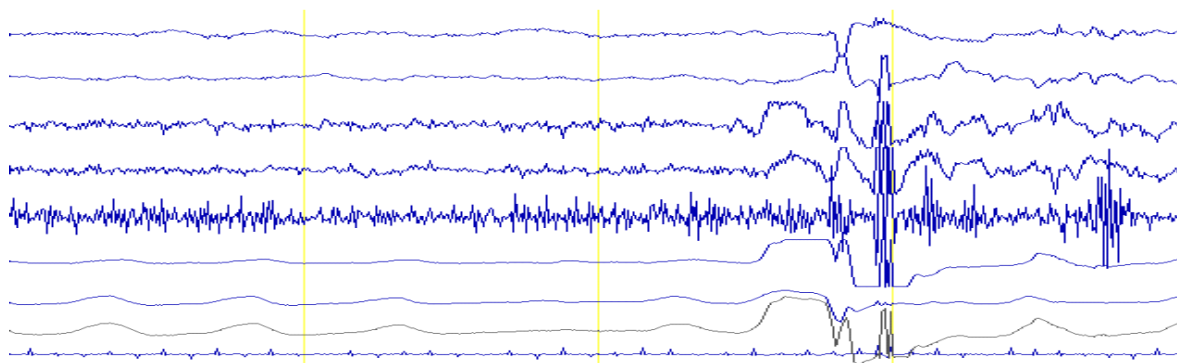




ESTIMULADOR NEUROMAGNÉTICO

El estimulador neuromagnético utiliza campos magnéticos modulados con señales complejas para la exploración de la consciencia y el cerebro, especialmente estados alterados de consciencia.

Este sistema ha sido usado para profundizar en la meditación, obtención de estados modificados de consciencia, sueño lúcido, intensificación visual e incluso, en algunos casos, experiencias extracorporales.



El cerebro produce señales eléctricas que pueden ser captadas por electroencefalograma (EEG) o magnetoencefalograma (MEG). Este programa está diseñado para simular señales procedentes de determinadas estructuras cerebrales. El software controla la geometría del campo magnético resultante de la activación de las bobinas (2, 4, 8 bobinas) para estimular específicamente áreas cerebrales concretas. Así pues, cada una de las señales tiene diferentes efectos y actúa sobre diferentes áreas del cerebro. Las señales cambian de canal en ocasiones en un segundo y en otras en una fracción de segundo.

El campo magnético es de muy baja intensidad (entre un nanotesla y un microtesla) y su manejo es seguro y contrastado por años de pruebas en el laboratorio de la Laurentian University, en Canadá. Las estructuras cerebrales activadas van desde el lóbulo temporal al hipocampo o al núcleo caudado, por ejemplo. Esas estructuras poseen una «signatura» específica que el estimulador simula, usando registros electroencefalográficos pertenecientes a dichas zonas. El cerebro, mediante la «respuesta de seguimiento de frecuencia» se adapta a la emisión, produciendo más y más actividad en la zona deseada.

Las señales se pueden aplicar a un hemisferio u otro, mostrando efectos muy diferentes. La mayor parte de las personas comienzan a sentir un efecto sutil a los 10 minutos aproximadamente. A la media hora la sensación se hace mucho más fuerte.



El aislamiento sensorial ayuda en gran medida a conseguir los efectos deseados, incluyendo en algunos casos la sensación de presencias, experiencias transformadoras similares a las de proximidad de la muerte, incremento de los resultados obtenidos con la meditación o incluso experiencias extracorporales. Todas estas experiencias llegan a la hora de duración, aún cuando la mayoría de usuarios preferirán sesiones más cortas.

La variante de 8 solenoides alterna la señal entre un hemisferio y otro, produciendo los efectos más intensos.

Pvp.: 398 euros